

CATÁLOGO DO ITEM IMPORTADO

Pleito de Inclusão de Ex-Tarifário

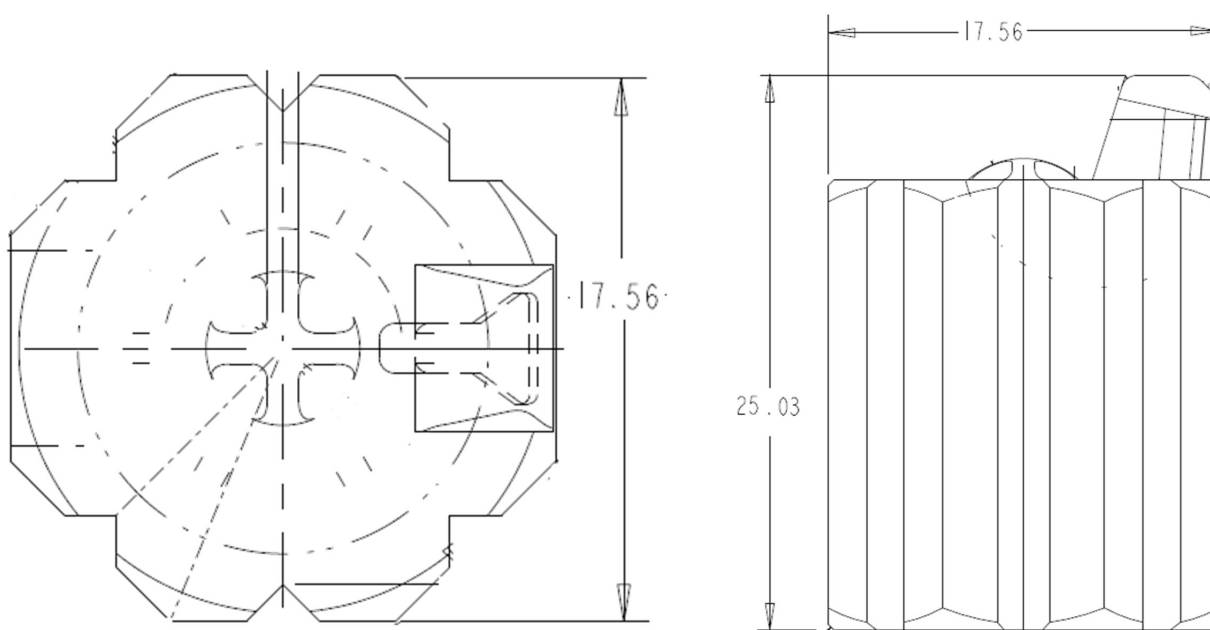
Número de Controle SDIC	NCM	Sugestão de descrição do ex-Tarifário
D31-24I	8481.90.90	Flutuador; contendo poliamida (PA66 ASTM D4000); com temperatura de operação de -40 a 80 graus Celsius, dimensões aproximadas de 17,56 mm x 17,56 mm x 25,03 mm e peso aproximado de 4,19 g; para fabricação de conjunto válvula de ventilação e limite de abastecimento; com função de fechar a passagem de fluido no conjunto válvula; com aplicação em automóveis.

1. Especificações técnicas detalhadas da autopeça

(características quantitativas e qualitativas, por exemplo: dimensões, materiais de fabricação, especificações de trabalho/funcionamento [torque, potência, resistência, tensão, corrente, dureza, vazão, condutibilidade, temperatura etc.], características de hardware, software, características físicas, dentre outras inerentes a cada produto):

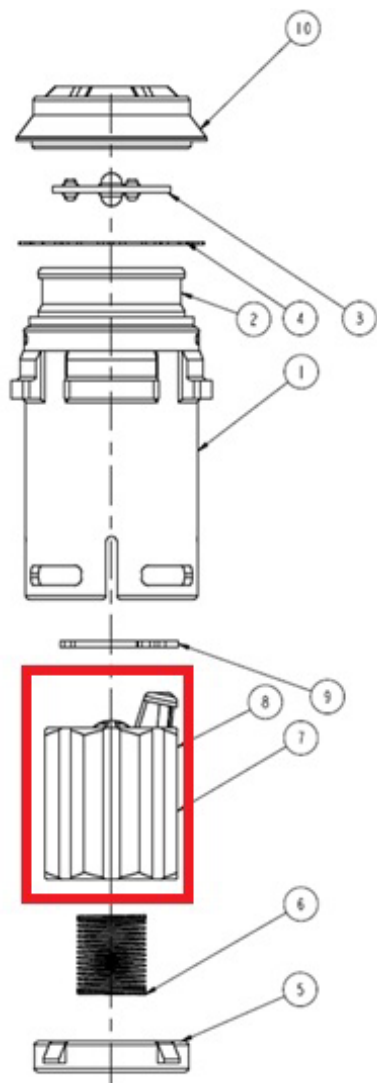
Temperatura de operação de -40 a 80 graus Celsius, dimensões aproximadas de 17,56 mm x 17,56 mm x 25,03 mm e peso aproximado de 4,19 g

2. Imagens da autopeça importada e/ou desenho esquemático *(obrigatório conter as principais dimensões em milímetros):*



3. Aplicação do item importado *(em qual produto fabricado pela empresa pleiteante o item importado será incorporado):*

Aplicado em: conjunto válvula de ventilação e limite de abastecimento



4. Função do item importado no produto fabricado pela empresa pleiteante do ex-tarifário:

Fechar a passagem de fluido no conjunto válvula

Veículos(s): automóveis